

FEWO: BAHNWÄRTERHÄUSCHEN

Dagmar Nöh-Schüren



23714 Timmdorf-Bad Malente

Dorfstrasse 29

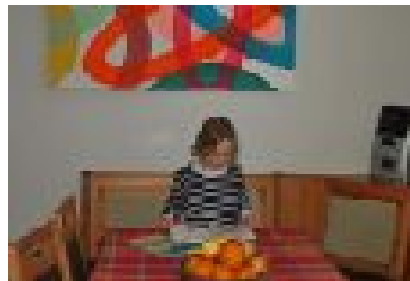
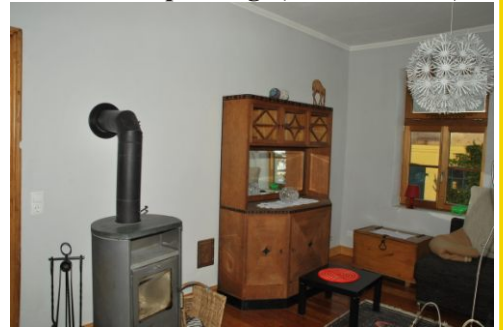
Telefon: 01577 2360 517

Mail: dagmar-noeh-schueren@web.de

www.noeh-schueren.timmdorf.de

Ferienwohnung 1 im Bahnwärterhäuschen. Zimmer Wohnküche Bad. Sie verfügt über einen Holzofen, Heizung, einem renovierten modernen Bad, ein Wohnzimmer und ein Schlafzimmer. Im Wohnzimmer befindet sich eine Eckcouch die sich ebenfalls notfalls noch in ein großes Bett umwandeln läßt.

Preis pro Tag 55,- Euro, ab Buchung für eine Woche 50,- Euro pro Tag. Plus Kurtaxe. Bei Belegung mit 2 Personen. Kinder bis 14 Jahre frei, ab 15 Jahre 5,- Euro täglich. Ein Hund kostet zusätzlich 5 Euro pro Tag. (Nichtraucher)



Das Bahnwärterhäuschen II ist ein liebevoll ökologisch ausgebautes ehemaliges separates Nebengebäude zum Bahnwärterhaus I. Ebenerdig hat es ca. 60 Quadratmeter, darüber hinaus befindet sich im oberen Bereich noch eine Schlafkoje mit 2 80 x 200 cm Betten, oder zusammengestellt einem 160 x 200 cm Bett und einer Empore. Das Ferienhaus hat ein großes Wohnzimmer, eine Küche und eine große Essecke, einen Schlafbereich mit einem 140 mal 200 Bett sowie ein Badezimmer. Der Wohnbereich ist bis auf die Empore bis ins Dach geöffnet. Bis auf den oberen Dachbereich ist das Haus barrierefrei und verfügt über eine überdachte Terrasse im Eingangsbereich.

Für 2 Personen kostet das separate Haus 75 Euro am Tag. Plus Kurtaxe. Soweit das Haus für eine Woche angemietet wird, kostet es täglich 70 Euro. Für weitere Personen ist täglich 10 Euro zu zahlen. Kinder bis 14 Jahre frei, ab 15 Jahre 5,- Euro täglich. 5,- Euro täglich für einen Hund.

